

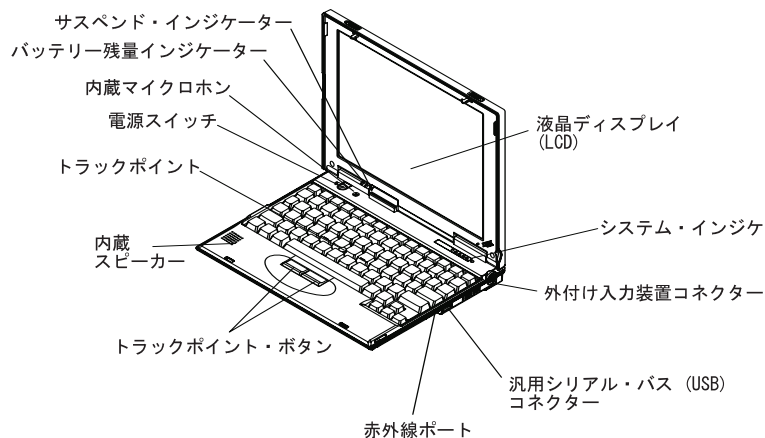
IBM ThinkPad 240



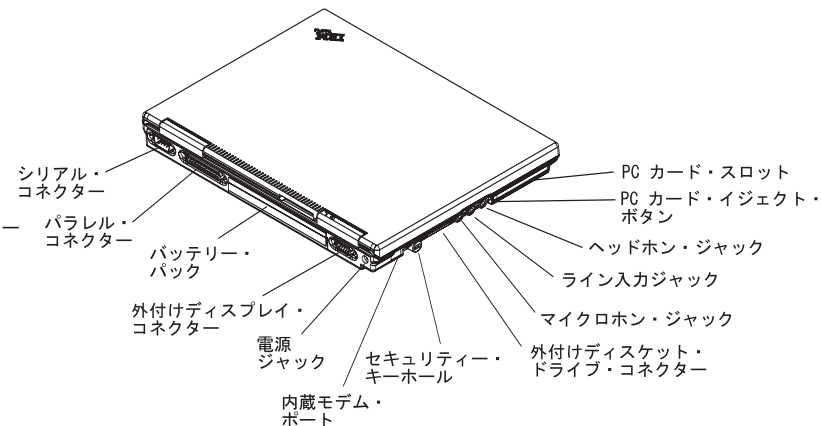
セットアップ・ガイド

本書は、初めて ThinkPad をセットアップするための情報を提供します。

正面図



背面図

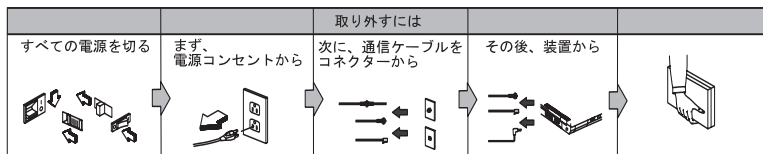
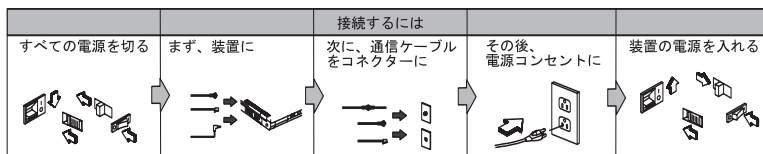


注: モデルによっては、内蔵モデム・ポートは装備されていません。

安全に正しくお使いいただくために

⚠ 危険

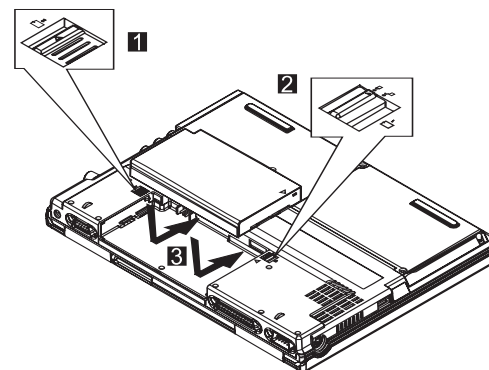
電源コード、電話ケーブル、および通信ケーブルには危険な電流が流れています。感電を防止するために、コンピューターまたは接続装置を設置または移動するとき、またはカバーを開ける際には、次の手順でケーブルの接続および取り外しを行ってください。3ピン電源コードを正しくアースされたコンセントで使用します。



ThinkPad のセットアップ

それでは、ThinkPad を組み立てて始動してみましょう。

1. バッテリー・パックを、ThinkPad の背面にあるバッテリー用スペースに挿入します。

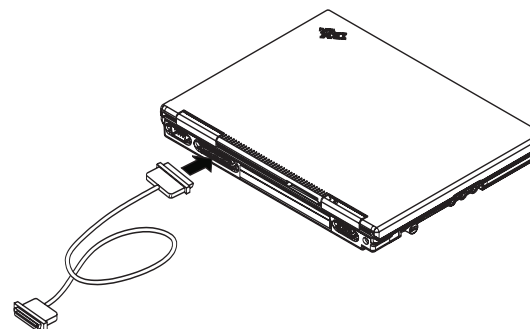


- a. バッテリーの三角のマークを ThinkPad のシャシーとそろえて、バッテリー・パックを挿入します。

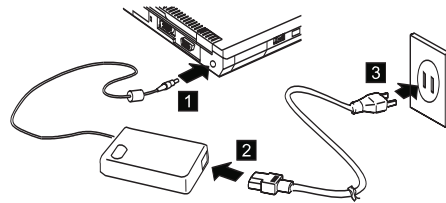
バッテリー・パックを挿入すると、バッテリー・パック・ラッチ **1** が自動的にカチリという音をたてて閉まります。

- b. バッテリー・パック・ロック **2** を ロック位置にスライドします。

2. プリンターを接続する場合は、プリンター・ケーブルの一方の端をパラレル・コネクタに接続し、もう一方の端をプリンターに接続します。続いて、プリンターの電源を入れます。

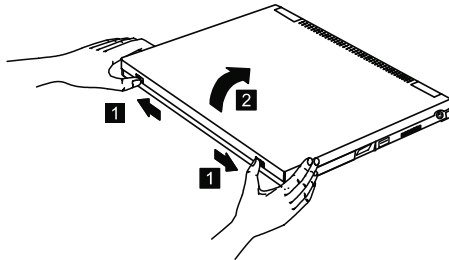


3. AC アダプターを ThinkPad の電源ジャック (ThinkPad の背面にあります) に図の順番で接続します。



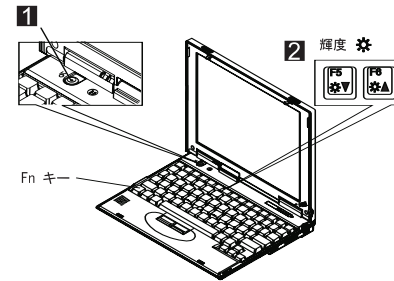
4. 液晶ディスプレイを開きます。

液晶ディスプレイ (LCD) ラッチ **1** をスライドして、LCD **2** を開きます。次に、LCD を調節して見やすい角度にします。



5. ThinkPad の電源をオンにします。

- a. 電源スイッチ **1** を押します。
- b. ディスプレイの輝度 **2** を調整します。輝度を下げる場合は、**Fn** キーと **F5** キーを押します。輝度を上げる場合は、**Fn** キーと **F6** キーを押します。

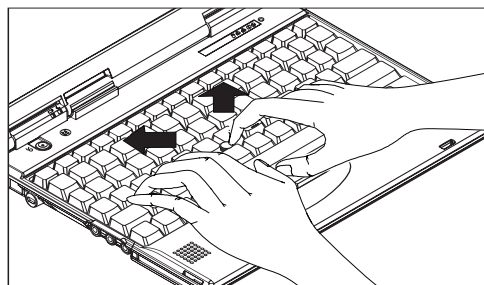


トラックポイントの使用

トラックポイントは、画面上のカーソルを移動するための特殊な装置です。トラックポイントで、すべてのマウス操作ができます。左右のクリック・ボタンは、マウスの左右のクリック・ボタンと同じ機能をもっています。

カーソルを移動するには、キーボードの中央にある赤いキャップのスティックを使用します。左あるいは右の人差し指で、カーソルを移動したい方向にゆっくり押します。オブジェクトを選択およびドラッグするには、親指でクリック・ボタンをクリックします。左右どちらのボタンをクリックするかは、ソフトウェアにより異なります。

「クリック」とは、左クリック・ボタンを一度押す動作をいいます。「ダブルクリック」とは、左クリック・ボタンをすばやく(約 1 秒以内に)二度押す動作をいいます。



Windows の セットアップ

画面の指示に従って Windows のセットアップを行ってください。なお、Windows 98 初期導入済みモデルをご使用の場合は、スタート・ガイドの「Windows 98 をセットアップする」に詳しい説明がありますので、お読みください。

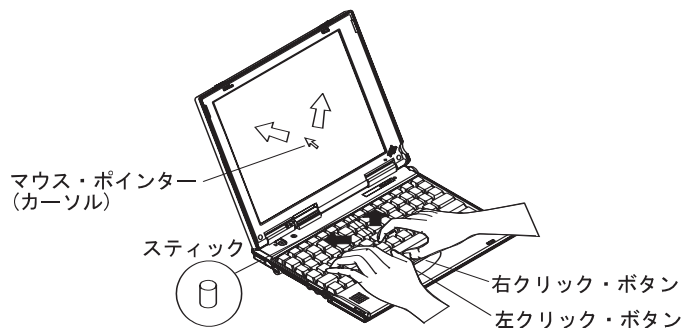
お客様登録

ThinkPad のセットアップが終了したら、お客様登録をしてください。

各種製品情報をはじめ、イベントやサポートのご案内などをさせていただく場合がございます。

内蔵モデム付きの Windows 98 初期導入済みモデルについては、お客様登録プログラムでのオンライン登録が便利です。詳しくはスタート・ガイドをお読みください。

また、すべてのモデルで、ホーム・ページでの登録と郵送での登録も可能です。詳しくは、同梱の「お客様登録のご案内」または、「IBM サービスのご案内」をお読みください。



トラックポイントの詳細については、[ユーザズ・リファレンス](#) を参照してください。

詳しい情報の入手先

セットアップが完了すれば、ThinkPad が使用できるようになります。ThinkPad についてより詳しくお知りになりたい場合は、次のマニュアルを参照してください。

なお、Windows 98 初期導入済みモデルには、スタート・ガイドが付属しています。入門用のマニュアルとしてお読みください。

ユーザーズ・リファレンス	ステップアップ・ガイド
<ul style="list-style-type: none">• ご使用の ThinkPad について• ThinkPad の機能の拡張• システムの保護• 問題が起こったら• サービス体制• 製品仕様• 特記事項• 用語集および索引	<ul style="list-style-type: none">• ThinkPad の海外での使用• オーディオおよびモデム機能の使用• バッテリー・バックの使用法• ThinkPad での PC カードの使用• システム・リソースの競合の回避• ソフトウェアのインストール• システム管理機能の使用• AT コマンド• 特記事項
最新の情報は、下記の Web サイトから入手できます。 http://www.ibm.co.jp/pc/thinkpad/	