

# 소프트웨어 설명서 (Windows, Mac)

사용 전에 '안전은 위한 주의 사항'은 반드시 읽고 정확하게 사용하세요.  
사용설명서를 읽고 난 후 사용하는 사람이 언제든지 볼 수 있는 장소에 보관하세요.

## 제품 기능 사용 안내 (WINDOWS)

- 모델별 지원되는 드라이버 및 소프트웨어는 사용설명서를 참조하세요.
- 해당 이미지는 소유하신 제품과 다를 수 있습니다.

### Windows 소프트웨어

#### 모니터 드라이버

- 설치 중요도 : 권장
- 용도 : 해상도 및 주파수가 모니터에 맞게 설정됩니다.

#### ASM 드라이버

(Thunderbolt (⚡) 지원 모델만 적용)

- 설치 중요도 : 필수
- 용도 : Windows 운영체제에서 Thunderbolt (⚡)의 데이터 전송을 위한 드라이버 파일

#### 설치 방법

- 제공 CD를 통한 설치  
: 제품 박스에 동봉된 사용자 설명서 CD를 PC의 CD드라이버에 넣고 드라이버 프로그램을 설치합니다.
- LG전자 홈페이지에서 다운로드  
: [www.lge.co.kr](http://www.lge.co.kr)

#### OnScreen Control

- 설치 중요도 : 권장
- 용도 : 사용자 PC 프로그램 개별 영상 모드 설정, 화면 분할 등 모니터의 주요 기능은 PC 환경에서 조작할 수 있도록 제공되는 소프트웨어

#### 설치 방법

- 제공 CD를 통한 설치  
: 제품 박스에 동봉된 사용자 설명서 CD를 PC의 CD 드라이브에 넣고 OnScreen Control을 설치 합니다.
- LG전자 홈페이지에서 다운로드  
: [www.lge.co.kr](http://www.lge.co.kr)

## 실행 방법

- 1 OnScreen Control을 지원하는 LG 모니터를 PC에 연결
- 2 OnScreen Control 실행

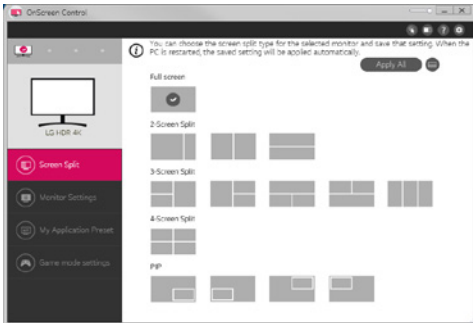
- 1 바탕화면 아이콘 바도가기 아이콘 더블 클릭
- 2 PC화면 우측 하단 Tray Icon 클릭 **프로그램 시작** 클릭



## 사용 방법

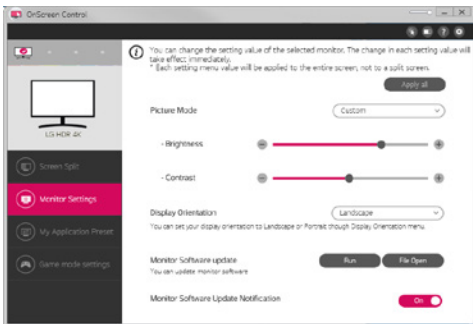
### · 화면 분할

- 제공된 화면 분할 레이아웃은 선택하여 여러 개의 윈도우를 손쉽게 배치할 수 있습니다.



### · 모니터 설정

- 밝기, 명암, 영상 모드 등 모니터 설정 메뉴의 기본적인 기능들을 제어할 수 있습니다.

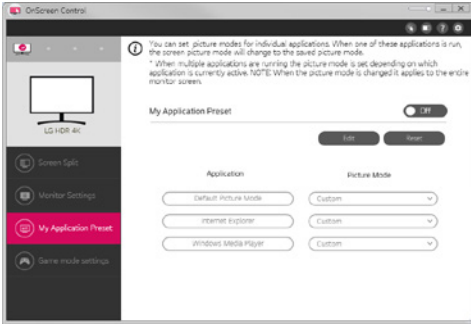


### ! 참고

모니터 펌웨어 업데이트 지원 모델 연결 시 모니터 설정 메뉴에서 펌웨어 업데이트가 가능합니다. 모니터 펌웨어 업데이트를 위해서는 USB 케이블 (USB type C to A) 이 PC와 연결되어 있어야 합니다.

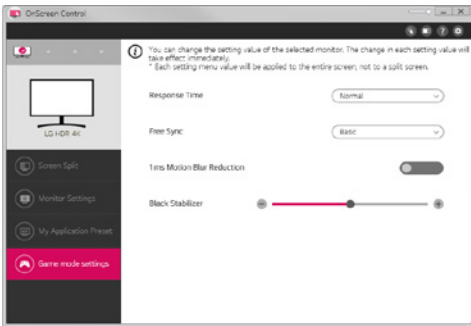
## • 나만의 영상 모드

- **나만의 영상 모드**는 사용자의 PC에 설치되어 있는 프로그램들에 대해 개별적으로 적합한 영상 모드를 미리 지정할 수 있는 기능입니다. 사용자가 특정 어플리케이션을 실행하는 경우 **나만의 영상모드**에서 미리 영상 모드를 설정했다면, 모니터가 해당 영상 모드도 전환됩니다.



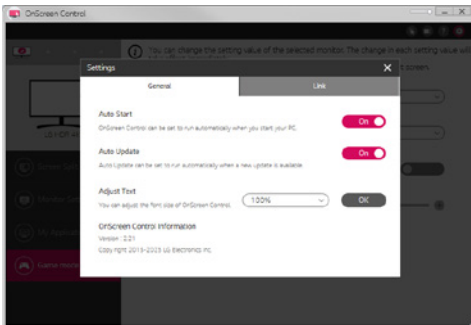
## • 게임 설정

- 게임 모드를 지원하는 모니터에서 설정할 수 있는 기능입니다. 모니터 자체 설정에서 제공되는 영상 모드 중 게임 플레이에 최적화된 모드를 선별해서 보여주며, 그 중 원하는 모드를 설정할 수 있습니다. 해당 기능은 지원하지 않는 모니터에서는 게임 모드가 나타나지 않습니다.



## • 설정

- OnScreen Control 사용 환경설정을 할 수 있습니다.



## Dual Controller (키보드/마우스 공유 SOFTWARE)

(Dual Controller 지원 모델만 적용)

- 설치 중요도 : 선택
- 용도 : 동일한 네트워크에 연결된 PC간 키보드 및 마우스 공유, 파일전송 (Windows/Mac간 상호 호환성 제공)



### 설치 방법

LG전자 홈페이지에서 다운로드  
: [www.lge.co.kr](http://www.lge.co.kr)

### 실행 방법

- 1 PC를 네트워크에 연결
- 2 Dual Controller를 지원하는 LG 모니터를 PC에 연결
- 3 Dual Controller 실행

- ① 바탕화면 아이콘 더블 클릭
- ② PC화면 우측 하단 Tray Icon 클릭 **Dual Controller 열기** 클릭



## 사용 방법

### 1 네트워크 연결 확인

키보드와 마우스를 공유하고자 하는 PC들이 동일한 도커투 네트워크에 공유기를 통해 연결되어 있는지 확인 합니다.

- Main PC 모드도 실행될 PC에는 반드시 지원 가능한 LG 모니터가 연결되어 있어야 합니다.
- 동일 네트워크에서는 한 명의 사용자만 사용 가능합니다. 사무실에서도 사용 가능하나 하나의 네트워크에 한 명의 사용자만 사용할 것을 권장 합니다.
- 게임 플레이 시 Dual Controller를 사용하면 동작이 원활하지 않을 수 있습니다.

### 2 Main PC에서 Dual Controller를 Main PC 모드도 실행

: 공유할 키보드와 마우스가 연결된 PC에서 **Main PC** 버튼을 클릭



### 3 Sub PC에서 Dual Controller를 Sub PC 모드도 실행

: 제어하고자 하는 PC에서 **Sub PC** 버튼을 클릭



### 4 Main PC에서 Dual Controller 적용 버튼 클릭

: Main PC 모드 화면에 Sub PC가 자동 검색 되고, Main PC 모드 화면의 **Dual Controller 적용** 버튼을 클릭



- Main PC 화면의 마우스를 Sub PC 쪽으로 이동 시키면, Main PC에 연결된 키보드와 마우스를 자동으로도 Sub PC에서 사용 가능 합니다.
  - Sub PC와 Main PC의 위치 설정은 Dual Controller **옵션** 설정 메뉴의 **PC 위치 지정**에서 좌/우도 설정 가능 합니다.
  - Sub PC의 경우 PC의 화면이 모니터도만 출력되도록 설정 후 사용할길 권장 드립니다.
  - Dual Controller를 실행 시 인터넷에 연결되어 있으면 최신버전으로 자동 업데이트를 할 수 있습니다.
  - 특정 웹사이트 및 네트워크의 보안 정책에 따라 Dual Controller를 사용하지 못할 수 있습니다.

## True Color Pro (모니터 색상 교정 SOFTWARE)

(True Color Pro 지원 모델만 적용)

- 설치 중요도 : 선택
- 용도 : Hardware Calibration을 통하여 모니터의 색 충격을 교정
- 별도의 캘리브레이터가 필요합니다.
  - 적용 가능 캘리브레이터 : LG Calibrator, Spyder3, Spyder4, i1 Display Pro, Color Munki Photo/Design, i1 Pro2
- True Color Pro 는 PBP 모드를 지원하지 않습니다 .
- 모니터 확장 연결 기능(Daisy-Chain)에서는 지원하지 않습니다.
- 듀얼 모니터 기능을 비활성화 한 후에 교정은 진행하는 것이 좋습니다.

### 설치 방법

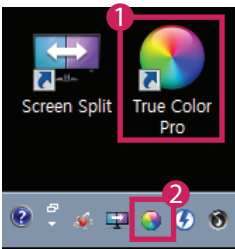
LG전자 홈페이지에서 다운로드

: [www.lge.co.kr](http://www.lge.co.kr)

### 실행 방법

- 1 모니터와 PC를 USB 케이블로 연결
- 2 캘리브레이터를 PC 또는 모니터의 USB IN 포트에 연결
- 3 True Color Pro 프로그램 실행

- ① 바탕화면 아이콘 더블 클릭
- ② PC화면 우측 하단 Tray Icon 클릭, 프로그램 시작 클릭



### 사용 방법

상세 사용 방법은 프로그램 실행 후, 프로그램 내 도움말 참고

한국어



True Color Pro 실행화면



Calibration 시작화면



## 제품 기능 사용 안내 (MAC)

- 모델별 지원되는 드라이버 및 소프트웨어는 사용설명서를 참조하세요.
- 해당 이미지는 소유하신 제품과 다를 수 있습니다.

### Mac 소프트웨어

#### OnScreen Control

- 설치 중요도 : 권장
- 용도 : 사용자 PC 프로그램 개별 영상 모드 설정, 화면 분할 등 모니터의 주요 기능은 PC 환경에서 조작할 수 있도록 제공되는 소프트웨어

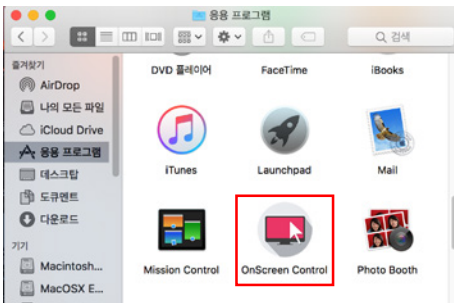
#### 설치 방법

- 제공 CD를 통한 설치  
: 제품 박스에 동봉된 사용자 설명서 CD를 PC의 CD 드라이브에 넣고 OnScreen Control을 설치 합니다.
- LG전자 홈페이지에서 다운로드  
: [www.lge.co.kr](http://www.lge.co.kr)

#### 실행 방법

- 1 OnScreen Control은 지원하는 LG 모니터를 PC에 연결
- 2 OnScreen Control 실행

#### ❶ Finder → 응용 프로그램 → OnScreen Control 실행



#### ❷ 메뉴바의 OnScreen Control 아이콘은 클릭 후, 프로그램 시작 클릭

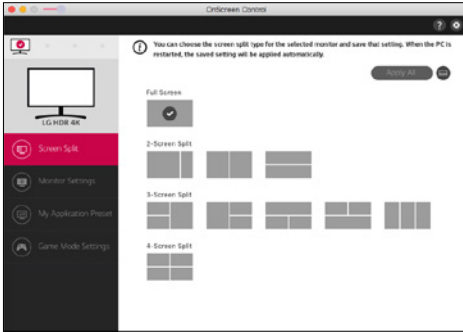


#### ❸ Spotlight에서 OnScreen Control 검색

## 사용 방법

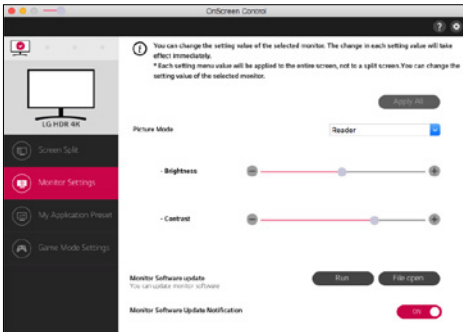
### • 화면 분할

- 제공된 화면 분할 레이아웃은 선택하여 여러 개의 윈도우를 손쉽게 배치할 수 있습니다.



### • 모니터 설정

- 밝기, 명암, 영상 모드 등 모니터 설정 메뉴의 기본적인 기능들은 제어할 수 있습니다.

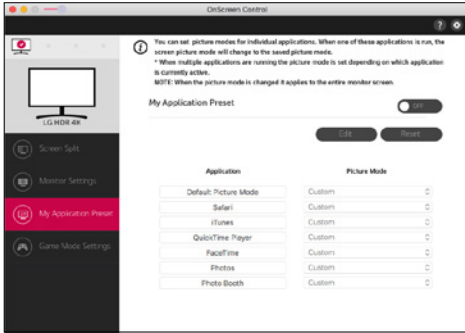


### ! 참고

모니터 펌웨어 업데이트 지원 모델 연결 시 모니터 설정 메뉴에서 펌웨어 업데이트가 가능합니다. 모니터 펌웨어 업데이트를 위해서는 USB 케이블 (USB type C to A) 이 PC와 연결되어 있어야 합니다.

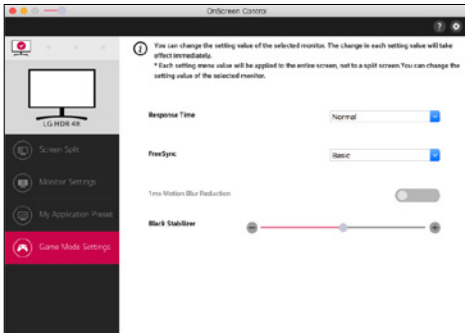
## • 나만의 영상 모드

- **나만의 영상 모드**는 사용자의 PC에 설치되어 있는 프로그램들에 대해 개별적으로 적합한 영상 모드를 미리 지정할 수 있는 기능입니다. 사용자가 특정 어플리케이션을 실행하는 경우 **나만의 영상모드**에서 미리 영상 모드를 설정했다면, 모니터가 해당 영상 모드도 전환됩니다.



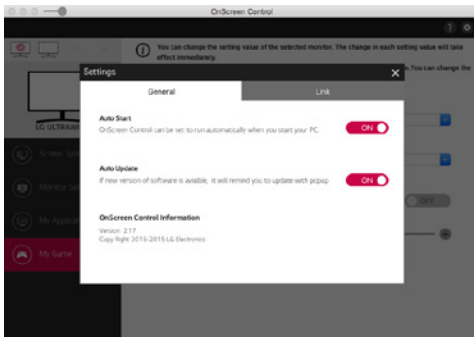
## • 게임 설정

- 게임 모드를 지원하는 모니터에서 설정할 수 있는 기능입니다. 모니터 자체 설정에서 제공되는 영상 모드 중 게임 플레이에 최적화된 모드를 선별해서 보여주며, 그 중 원하는 모드를 설정할 수 있습니다. 해당 기능은 지원하지 않는 모니터에서는 게임 모드가 나타나지 않습니다.



## • 설정

- OnScreen Control 사용 환경설정은 할 수 있습니다.



## Dual Controller (키보드/마우스 공유 SOFTWARE)

(Dual Controller 지원 모델만 적용)

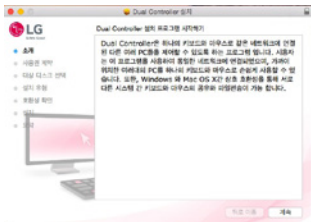
- 설치 중요도 : 선택
- 용도 : 동일한 네트워크에 연결된 PC간 키보드 및 마우스 공유, 파일전송 (Windows/Mac간 상호 호환성 제공)



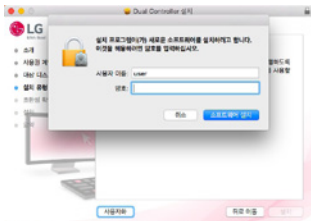
### 설치 방법

LG전자 홈페이지에서 다운로드  
: [www.lge.co.kr](http://www.lge.co.kr)

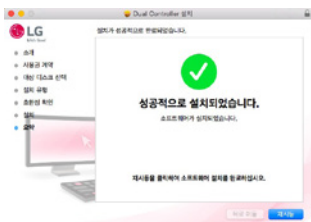
1 설치 프로그램이 실행되면 **계속**을 클릭하세요. 설치 진행 중, 사용권 계약에 동의해야 합니다.



2 관리자 암호를 입력한 후, **소프트웨어 설치**를 클릭하세요.



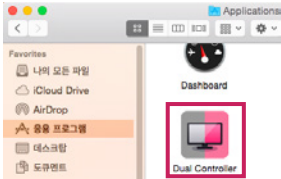
3 설치를 완료하기 위해 **재시동**을 클릭하세요.



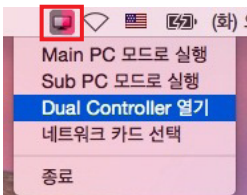
## 실행 방법

- 1 PC를 네트워크에 연결
- 2 지원하는 LG 모니터를 PC에 연결
- 3 Dual Controller 실행

### ① Finder → 응용 프로그램 → Dual Controller 실행



### ② 메뉴바에 있는 Dual Controller 아이콘을 클릭 후, Dual Controller 열기 클릭



### ③ Spotlight에서 Dual Controller 검색



## 사용 방법

Mac용 Dual Controller를 실행하는 방법은 Windows용 Dual Controller를 실행하는 방법과 동일합니다.

Windows용 Dual Controller의 사용 방법은 참고해 주세요.

- 공유한 키보드와 마우스가 연결된 PC는 Main PC 모드로 실행해야 합니다.
- Main PC 모드로 실행될 PC에는 반드시 지원 가능한 LG 모니터가 연결되어 있어야 합니다.
- Dual Controller를 사용하여 제어하고자 하는 PC는 반드시 Dual Controller가 Sub PC 모드로 실행되어야 합니다.
- 동일 네트워크에서는 한 명의 사용자만 사용 가능합니다.
- 게임 플레이 시 Dual Controller를 사용하면 동작이 원활하지 않을 수 있습니다.
- Sub PC의 경우 PC의 화면이 모니터도만 출력되도록 설정 후 사용하길 권장 드립니다.
- Dual Controller를 실행 시 인터넷에 연결되어 있으면 최신버전으로 자동 업데이트를 할 수 있습니다.
- 특정 웹사이트 및 네트워크의 보안 정책에 따라 Dual Controller를 사용하지 못할 수 있습니다.

## True Color Pro (모니터 색상 교정 SOFTWARE)

(True Color Pro 지원 모델만 적용)

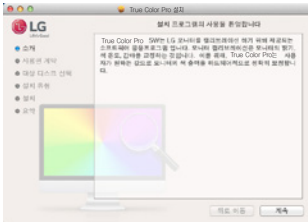
- 설치 중요도 : 선택
- 용도 : Hardware Calibration을 통하여 모니터의 색 충척은 교정
- 별도의 캘리브레이터가 필요합니다.
  - 적용 가능 캘리브레이터 : LG Calibrator , Spyder3, Spyder4, i1 Display Pro, Color Munki Photo/Design, i1Pro2
- True Color Pro 는 PBP 모드를 지원하지 않습니다 .
- 모니터 확장 연결 기능(Daisy-Chain)에서는 지원하지 않습니다.
- 듀얼 모니터 기능은 비환성화 한 후에 교정은 진행하는 것이 좋습니다.

### 설치 방법

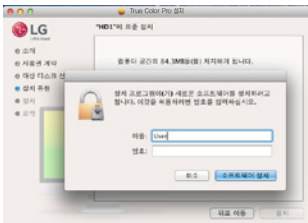
LG전자 홈페이지에서 다운로드

: [www.lge.co.kr](http://www.lge.co.kr)

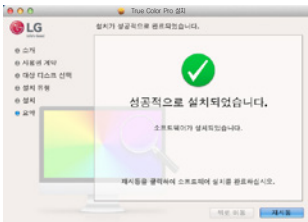
1 설치 프로그램이 실행되면 **계속**을 클릭하세요. 설치 진행 중, 사용권 계약에 동의해야 합니다.



2 관리자 암호를 입력 한 후, **소프트웨어 설치**를 클릭하세요.

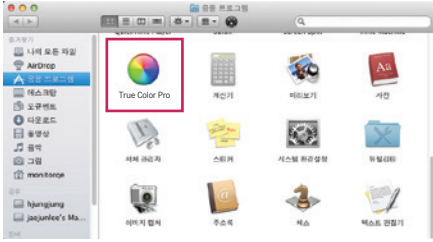


3 설치를 완료하기 위해 **재시동**을 클릭하세요.



### 실행 방법

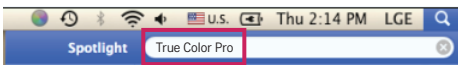
- 1 모니터와 Mac은 USB 케이블도 연결
  - 2 캘리브레이터를 Mac 또는 모니터의 USB IN 포트에 연결
  - 3 True Color Pro 프도그램 실행
- ① Finder → 응용 프로그램 → True Color Pro 실행



- ② 메뉴바에 있는 True Color Pro 아이콘은 클릭 후, 프로그램 시작 클릭.



- ③ Spotlight에서 True Color Pro 검색



### 사용 방법

상세 사용 방법은 프도그램 실행 후, 프도그램 내 도움말 참고



True Color Pro 실행화면



Calibration 시작화면

