



軟體手冊 (Windows, Mac)

操作裝置之前，請先詳細閱讀本手冊，並妥善保管手冊以供日後參考。

產品功能使用指南 (WINDOWS)

- 如需該型號所支援之驅動程式和軟體的相關資訊，請參閱使用手冊。
- 顯示的影像可能與您使用的產品有所不同。

Windows 軟體

顯示器驅動程式

- 安裝優先性：建議
- 用途：可調整顯示器的解析度和頻率。

ASM 驅動程式

(僅適用於支援 Thunderbolt (⚡) 的型號)

- 安裝優先性：必要
- 用途：在 Windows OS 中透過 Thunderbolt (⚡) 連接埠傳輸資料時使用的驅動程式檔案。

如何安裝

- 使用隨附之 CD 安裝。
:將產品包裝箱中隨附之手冊 CD 放入電腦的光碟機中，然後安裝驅動程式。
- 從 LG Electronics 網站下載
:www.lg.com

OnScreen Control (安裝優先性)

- 安裝優先性：建議
- 用途：我們提供了軟體，讓您在電腦環境中操作顯示器的重要功能，包括分割畫面和設定各種軟體程式的影像模式。

如何安裝

- 使用隨附之 CD 安裝。
:將產品包裝箱中隨附之手冊 CD 放入電腦的光碟機中，然後安裝 OnScreen Control。
- 從 LG Electronics 網站下載。
:www.lg.com

如何執行

- 1 將支援 OnScreen Control 的 LG 顯示器連接到電腦。
- 2 執行 OnScreen Control。

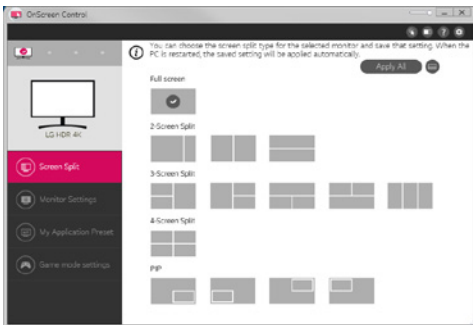
- 1 按兩下桌面上的捷徑圖示。
- 2 按一下電腦畫面右下方的系統匣圖示。按一下 **Start Program (啟動程式)**。



如何使用

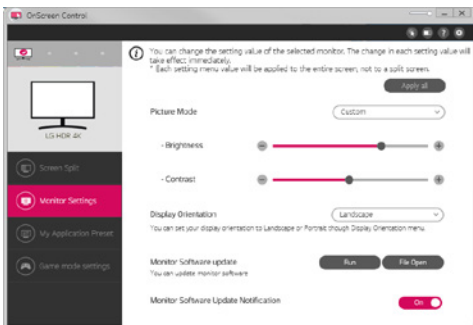
• ScreenSplit

- 您可以使用系統提供的分割畫面版面配置，輕鬆安排多個視窗。



• 顯示器設定

- 您可以控制設定選單上的基本功能，例如 **亮度**、**對比度**、**方向**和 **影像模式**，達到最佳方便性。

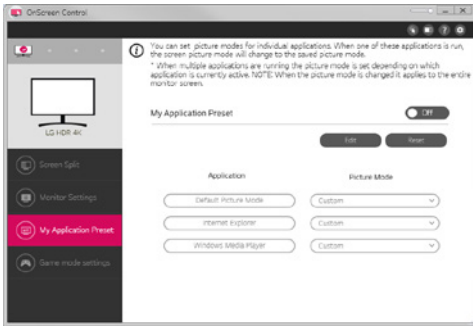


! 注意

連接支援顯示器韌體更新功能的型號時，韌體更新項目在「顯示器設定」選單上可供使用。若要進行韌體更新，必須將 USB 傳輸線 (USB Type C 至 A) 連接至電腦。

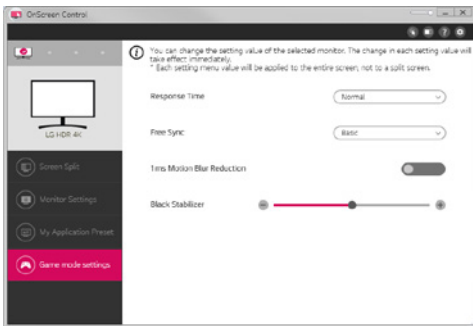
- **My Application Presets**

- **My Application Presets** 可讓您為電腦上安裝的各個軟體程式預設適當的影像模式。執行已在 **My Application Presets** 中選擇影像模式的應用程式時，您的顯示器會變更為預設的影像模式。



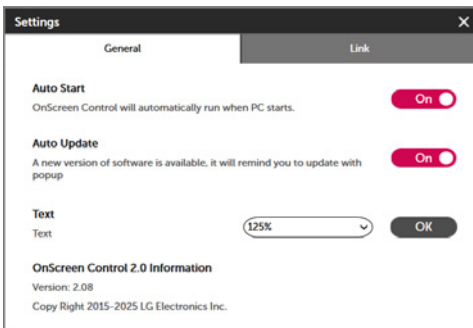
- **遊戲模式設定**

- 此模式僅會在支援遊戲功能的顯示器上顯示。顯示器上會顯示出可供顯示器韌體使用的各種遊戲優化模式，因此您可以選擇最適合您的模式。



- **設定**

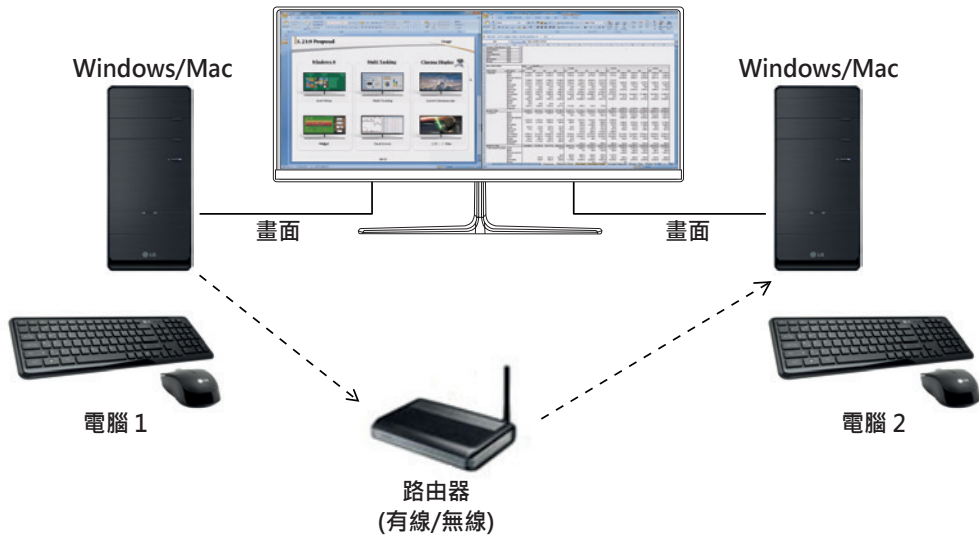
- 您可以設定螢幕控制的設定。



Dual Controller (鍵盤/滑鼠共用軟體)

(僅適用於支援 Dual Controller 的型號)

- 安裝優先性：選用
- 用途：在連線至相同網路的電腦間共用滑鼠和鍵盤；傳輸檔案 (前提是 Windows 和 Mac OS 之間相容)



如何安裝

從 LG Electronics 網站下載。
: www.lg.com

如何執行

- 1 將電腦連線至網路。
- 2 將支援 Dual Controller 的 LG 顯示器連接到電腦。
- 3 執行 Dual Controller。

- ① 按兩下桌面上的捷徑圖示。
- ② 按一下電腦畫面右下方的系統匣圖示，然後按一下 **Open Dual Controller (開啟 Dual Controller)**。



如何使用

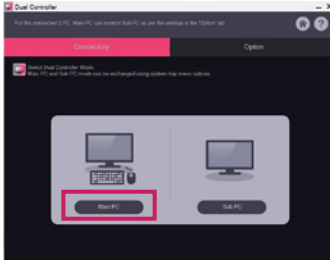
1 檢查網路連線。

確認您要採用鍵盤/滑鼠共用功能來控制的電腦已透過路由器連線至相同 LAN。

- 支援 Dual Controller 的 LG 顯示器必須連接至將以主電腦模式執行的電腦。
- 網路上僅有一位使用者能夠使用 Dual Controller。Dual Controller 也可應用於辦公環境。然而，建議僅供一位使用者使用。
- 玩遊戲時，Dual Controller 可能無法正常運作。

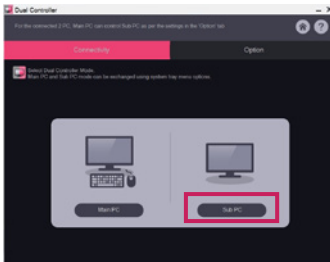
2 在執行主電腦模式的電腦上執行 Dual Controller。

:按一下將要共用鍵盤和滑鼠的電腦上的 **Main PC (主電腦)** 按鈕。



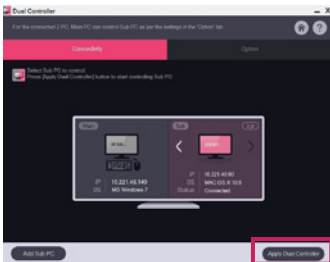
3 在以次電腦模式執行的次電腦上執行 Dual Controller。

:按一下要控制之電腦上的 **Sub PC (次電腦)** 按鈕。



4 按一下主電腦上的 **Apply Dual Controller (套用 Dual Controller)** 按鈕。

:主電腦模式畫面上會顯示自動搜尋次電腦。按一下主電腦模式畫面上的 **Apply Dual Controller (套用 Dual Controller)** 按鈕。



- 當您將滑鼠游標從主電腦畫面移到次電腦畫面後，您便可以使用主電腦的鍵盤以及次電腦的滑鼠。
- 您可以在 Dual Controller 的 **Option (選項)** 索引標籤的 **PC Position Control (電腦位置控制)** 中，將主電腦和次電腦的位置設為 **Left (左)/Right (右)** 或 **Right (右)/Left (左)**。
- 我們建議您設定次電腦，這樣顯示器僅會顯示次電腦的畫面。
- 如果有作用中的網際網路連線，Dual Controller 會在啟動時自動更新為最新版本。
- 視安全性原則而定，Dual Controller 在某些網站和網路上可能無法使用。

True Color Pro (顯示器色彩校準軟體)

(僅適用於支援 True Color Pro)

- 安裝優先性：選用
- 用途：使用硬體校準功能校準顯示器的色彩輸出。
- 需另購調校器。
 - 適用的調校器：LG 調校器、Spyder3、Spyder4、i1Display Pro、ColorMunki Photo/Design 及 i1Pro2
- True Color Pro 可能不支援 PBP 模式。
- 不支援菊鍊。
- 停用雙重顯示器功能後，建議您執行校準作業。

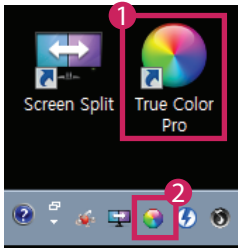
如何安裝

從 LG Electronics 網站下載。

:www.lg.com

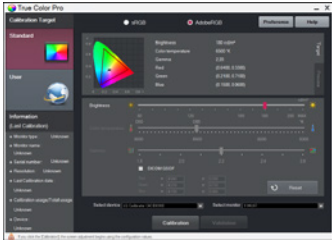
如何執行

- 1 使用 USB 纜線將顯示器連接至電腦。
 - 2 將調校器連接至電腦或顯示器的 USB IN 連接埠。
 - 3 啟動 True Color Pro 程式。
- ① 按兩下桌面上的圖示。
 - ② 按一下電腦畫面右下方的系統匣圖示。按一下 **Start Program (啟動程式)**。

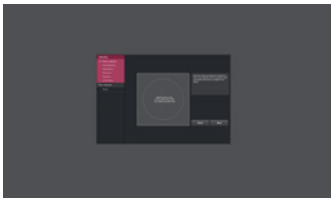


如何使用

- 如需使用此軟體的詳細資訊，請參閱程式 **Help (說明)**。



True Color Pro 啟動畫面



校準開始畫面

產品功能使用指南 (MAC)

- 如需該型號所支援之驅動程式和軟體的相關資訊，請參閱使用手冊。
- 顯示的影像可能與您使用的產品有所不同。

Mac 軟體

OnScreen Control (安裝優先性)

- 安裝優先性：建議
- 用途：我們提供了軟體，讓您在電腦環境中操作顯示器的重要功能，包括分割畫面和設定各種軟體程式的影像模式。

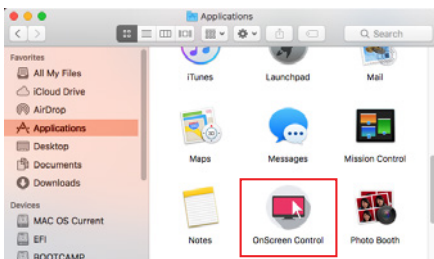
如何安裝

- 使用隨附之 CD 安裝。
:將產品包裝箱中隨附之手冊 CD 放入電腦的光碟機中，然後安裝 OnScreen Control。
- 從 LG Electronics 網站下載。
:www.lg.com

如何執行

- 1 將支援 OnScreen Control 的 LG 顯示器連接到電腦。
- 2 執行 OnScreen Control。

① Finder → Applications (應用程式) → 執行 OnScreen Control



② 按一下功能表列上的OnScreen Control圖示，然後按一下 **Start Program (啟動程式)**。

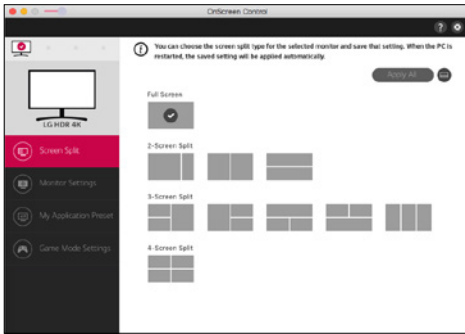


③ 在 Spotlight 中搜尋 OnScreen Control。

如何使用

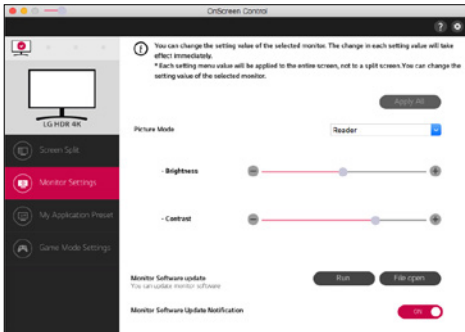
• ScreenSplit

- 您可以使用系統提供的分割畫面版面配置，輕鬆安排多個視窗。



• 顯示器設定

- 您可以控制設定選單上的基本功能，例如 **亮度**、**對比度** 和 **影像模式**，達到最佳方便性。

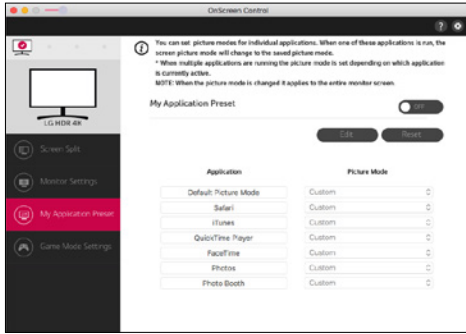


! 注意

連接支援顯示器韌體更新功能的型號時，韌體更新項目在「顯示器設定」選單上可供使用。若要進行韌體更新，必須將 USB 傳輸線 (USB Type C 至 A) 連接至電腦。

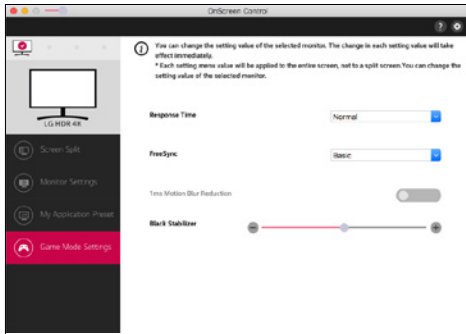
• My Application Presets

- My Application Presets 可讓您為電腦上安裝的各個軟體程式預設適當的影像模式。執行已在 My Application Presets 中選擇影像模式的應用程式時，您的顯示器會變更為預設的影像模式。



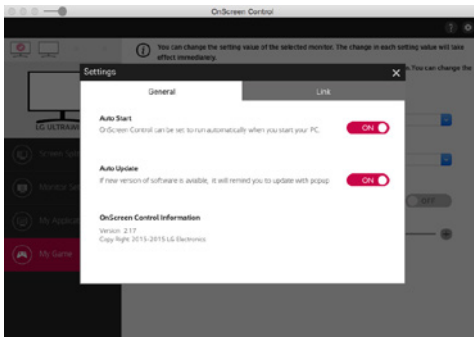
• 遊戲模式設定

- 此模式僅會在支援遊戲功能的顯示器上顯示。顯示器上會顯示出可供顯示器韌體使用的各種遊戲優化模式，因此您可以選擇最適合您的模式。



• 設定

- 您可以設定螢幕控制的設定。



Dual Controller (鍵盤/滑鼠共用軟體)

(僅適用於支援 Dual Controller 的型號)

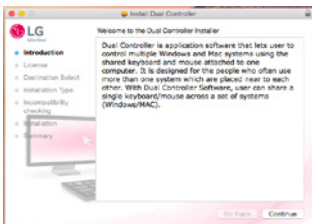
- 安裝優先性：選用
- 用途：在連線至相同網路的電腦間共用滑鼠和鍵盤；傳輸檔案 (前提是 Windows 和 Mac OS 之間相容)



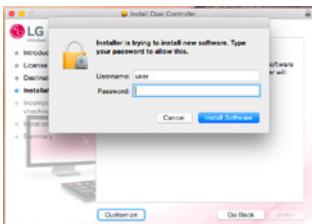
如何安裝

從 LG Electronics 網站下載。
: www.lg.com

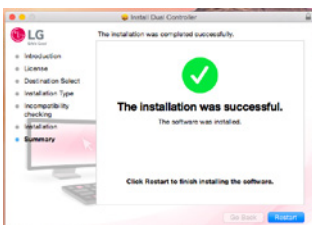
- 1 當安裝程式啟動時，按一下 **Continue (繼續)**。在安裝期間，您必須接受授權合約。



- 2 輸入管理使用者密碼，然後按一下 **Install Software (安裝軟體)**。

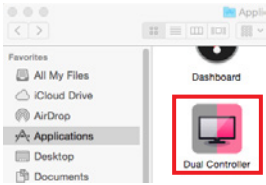


- 3 按一下 **Restart (重新啟動)** 以結束安裝。

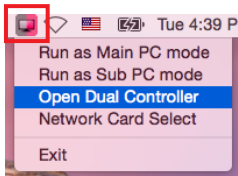


如何執行

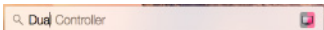
- 1 將電腦連線至網路。
 - 2 將支援 Dual Controller 的 LG 顯示器連接到電腦。
 - 3 執行 Dual Controller。
- ① Finder → Applications (應用程式) → 執行 Dual Controller



- ② 按一下選單列上的 Dual Controller 圖示，然後按一下 **Open Dual Controller (開啟 Dual Controller)**。



- ③ 在 Spotlight 中搜尋 **Dual Controller**。



如何使用

適用於 Mac 的 Dual Controller 執行指示與適用於 Windows 的 Dual Controller 執行指示皆相同。請參閱適用於 Windows 的 Dual Controller 指示。

- 將共用鍵盤和滑鼠的電腦必須在主電腦模式中執行。
- 支援 Dual Controller 的 LG 顯示器必須連接至將以主電腦模式執行的電腦。
- 您要使用 Dual Controller 控制的電腦必須在次電腦模式中執行。
- 網路上僅有一位使用者能夠使用 Dual Controller。
- 玩遊戲時，Dual Controller 可能無法正常運作。
- 我們建議您設定次電腦，這樣顯示器僅會顯示次電腦的畫面。
- 如果有作用中的網際網路連線，Dual Controller 會在啟動時自動更新為最新版本。
- 視安全性原則而定，Dual Controller 在某些網站和網路上可能無法使用。

True Color Pro (顯示器色彩校準軟體)

(僅適用於支援 True Color Pro)

- 安裝優先性：選用
- 用途：使用硬體校準功能校準顯示器的色彩輸出。
- 需另購調校器。
 - 適用的調校器：LG 調校器、Spyder3、Spyder4、i1Display Pro、ColorMunki Photo/Design 及 i1Pro2
- True Color Pro 可能不支援 PBP 模式。
- 不支援菊鍊。
- 停用雙重顯示器功能後，建議您執行校準作業。

如何安裝

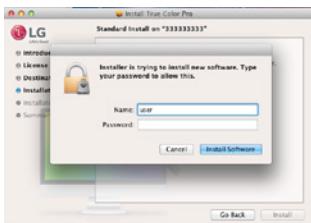
從 LG Electronics 網站下載。

:www.lg.com

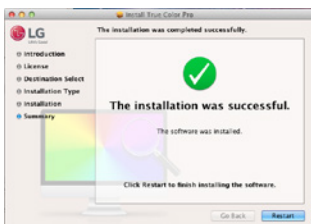
- 1 當安裝程式啟動時，按一下 **Continue (繼續)**。在安裝期間，您必須接受授權合約。



- 2 輸入進階使用者密碼，然後按一下 **Install Software (安裝軟體)**。

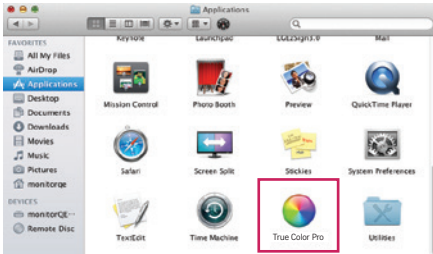


- 3 按一下 **Restart (重新啟動)** 以結束安裝。



如何執行

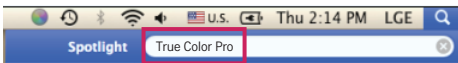
- 1 使用 USB 纜線將顯示器連接至電腦。
 - 2 將調校器連接至電腦或顯示器的 USB IN 連接埠。
 - 3 啟動 True Color Pro 程式。
- ① Finder → Applications (應用程式) → 執行 True Color Pro



- ② 按一下功能表列上的 True Color Pro 圖示，然後按一下 Start Program (啟動程式)。

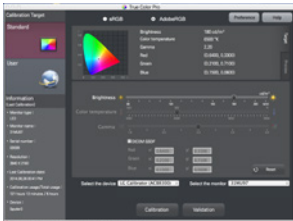


- ③ 在 Spotlight 中搜尋 True Color Pro。



如何使用

- 如需使用此軟體的詳細資訊，請參閱程式 Help (說明)。



True Color Pro 啟動畫面



校準開始畫面

